



Institut  
National du  
Cancer

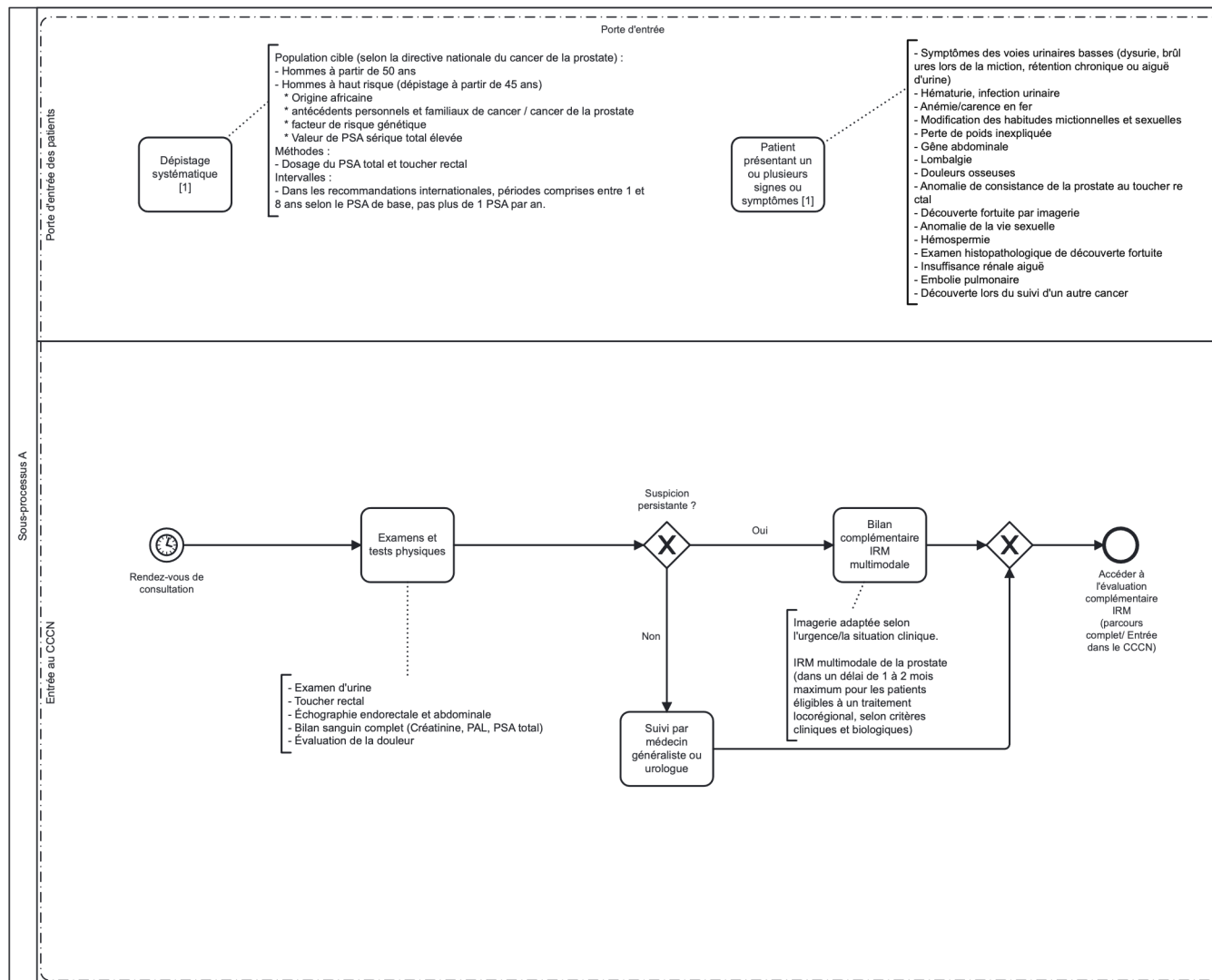
## **SOUS-PROCESSUS**

PARCOURS PATIENT STANDARDISÉ POUR LE CANCER DE LA PROSTATE



PARCOURS PATIENT ÉLABORÉ PAR LE GROUPE DE TRAVAIL DE L'INSTITUT  
NATIONAL DU CANCER

VERSION 2  
27/07/2025



Le parcours national de soins pour le cancer de la prostate a été conçu sur la base du modèle européen de prise en charge du cancer colorectal, développé dans le cadre de l'Action Commune iPAAC. <https://www.ipaac.eu/res/file/outputs/wp10/patient-pathway-template-crc.pdf>

## GLOSSAIRE

PAL	Phosphatase Alkaline
CCCN	Comprehensive Cancer Care Network
IRM	Imagerie par Résonance Magnétique
PSA	Prostate Specific Antigen

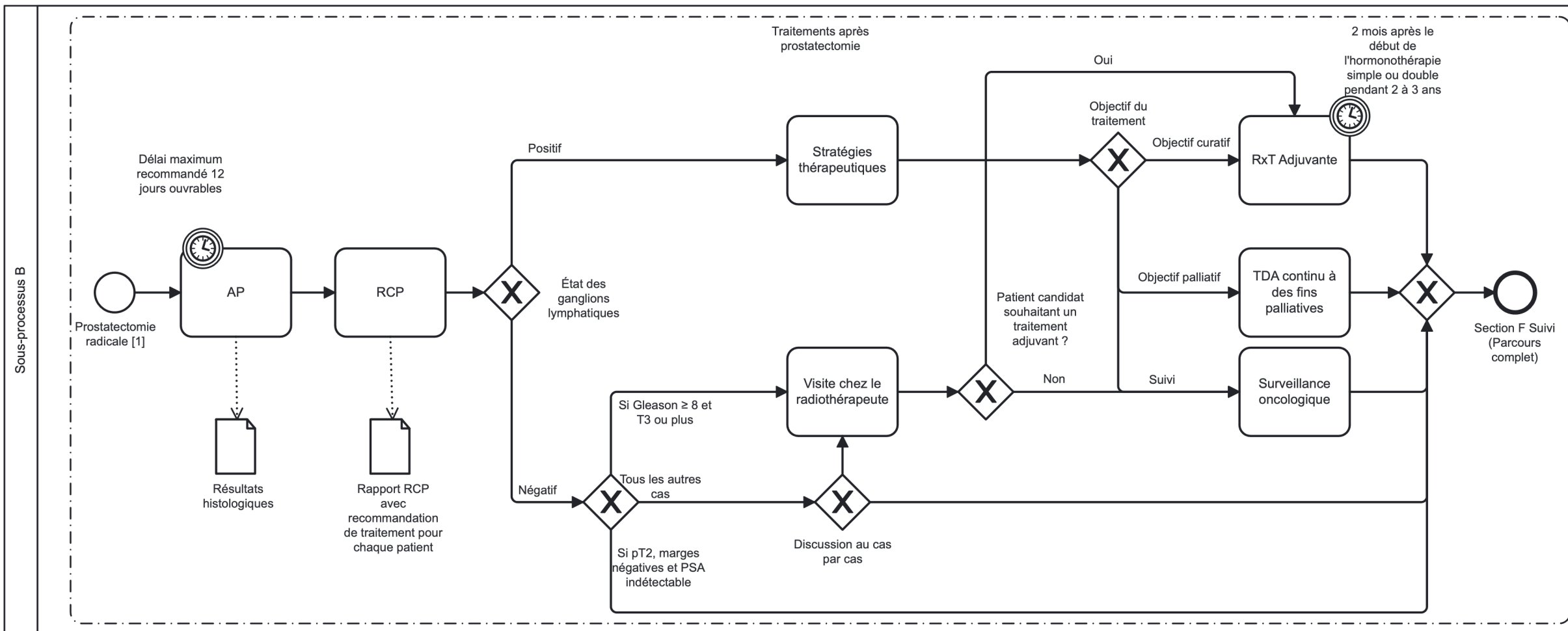
### 1. Stades & Acteurs

Stade	Acteurs impliqués
Porte d'entrée	Biologiste, Gériatre, Groupes de soutien aux patients, Médecin généraliste, Médecin urgentiste, Médecine du travail, Oncologue médical, Pathologiste, Radiologue/ Médecine Nucléaire, Urologue

### 2. Référence

[1] Référentiel national du cancer de la prostate s'appuyant sur les recommandations internationales

Le parcours national de soins pour le cancer de la prostate a été conçu sur la base du modèle européen de prise en charge du cancer colorectal, développé dans le cadre de l'Action Commune iPAAC. <https://www.ipaac.eu/res/file/outputs/wp10/patient-pathway-template-crc.pdf>



Le parcours national de soins pour le cancer de la prostate a été conçu sur la base du modèle européen de prise en charge du cancer colorectal, développé dans le cadre de l'Action Commune iPAAC. <https://www.ipaac.eu/res/file/outputs/wp10/patient-pathway-template-crc.pdf>

## GLOSSAIRE

AP	Anatomo-pathologie
PSA	Prostate Specific Antigen
RCP	Réunion de Concertation Pluridisciplinaire
RxT	Radiothérapie
T2	Tumeur stage 2
T3	Tumeur stage 3
TDA	Traitement de Déprivation Androgénique

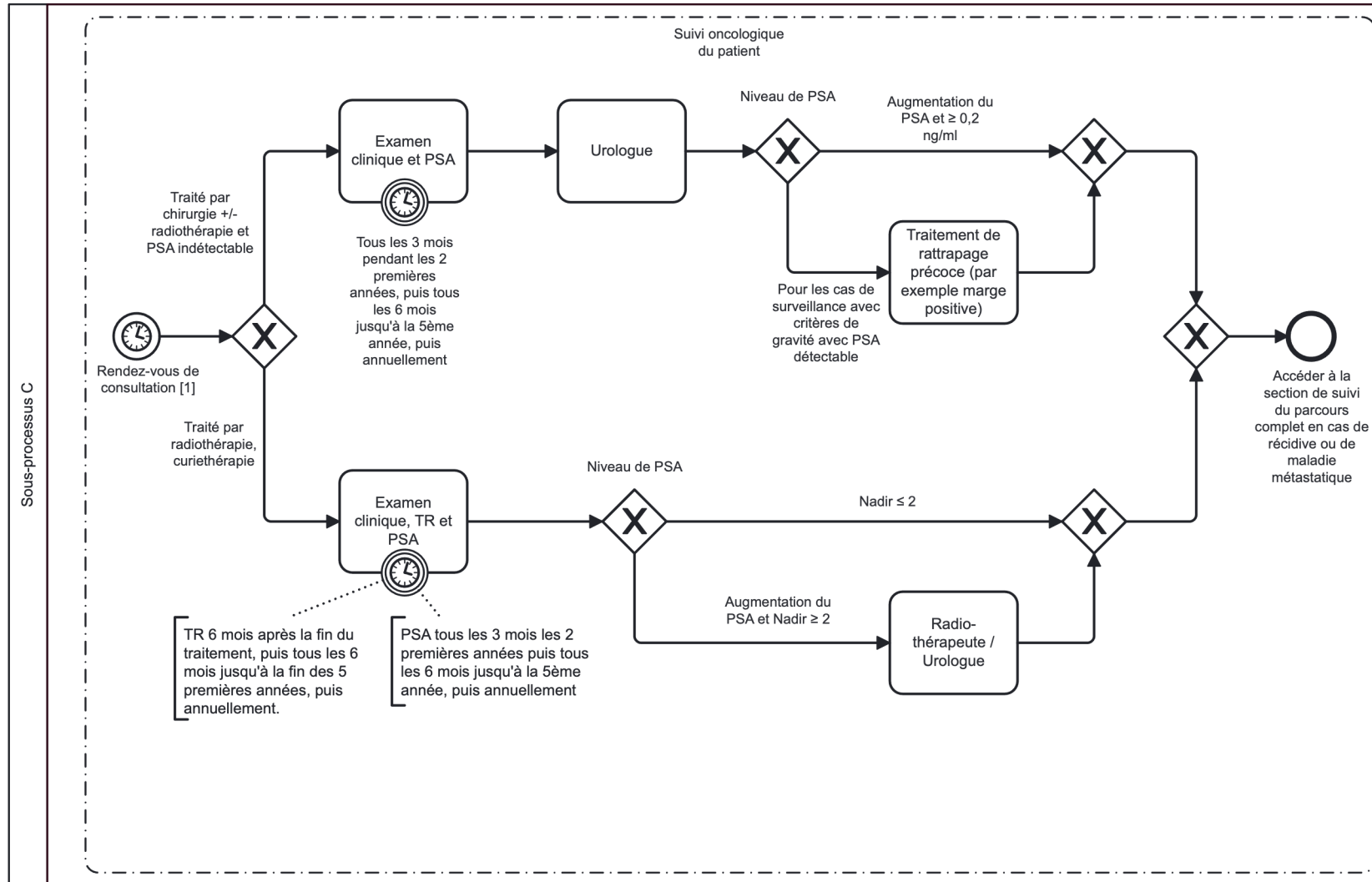
### 1. Stades & Acteurs

Stade	Acteurs impliqués
Traitements après prostatectomie	Anatomo-pathologiste, ATM radiologie, Biologiste, Case manager, Gériatre, Groupes de soutien aux patients, Infirmier(ère) spécialisé(e) en oncologie, Médecin généraliste, Oncologue médical, Pharmacien hospitalier, Psychologue, Radiologue/ Médecine Nucléaire, Radiothérapeute, Urologue

### 2. Référence

[1] Référentiel national du cancer de la prostate s'appuyant sur les recommandations internationales

Le parcours national de soins pour le cancer de la prostate a été conçu sur la base du modèle européen de prise en charge du cancer colorectal, développé dans le cadre de l'Action Commune iPAAC. <https://www.ipaac.eu/res/file/outputs/wp10/patient-pathway-template-crc.pdf>



Le parcours national de soins pour le cancer de la prostate a été conçu sur la base du modèle européen de prise en charge du cancer colorectal, développé dans le cadre de l'Action Commune iPAAC. <https://www.ipaac.eu/res/file/outputs/wp10/patient-pathway-template-crc.pdf>

## GLOSSAIRE

NADIR	PSA Nadir correspond au taux le plus bas de PSA atteint lors du suivi après un traitement pour le cancer de la prostate
PSA	Prostate Specific Antigen
TR	Toucher Rectal

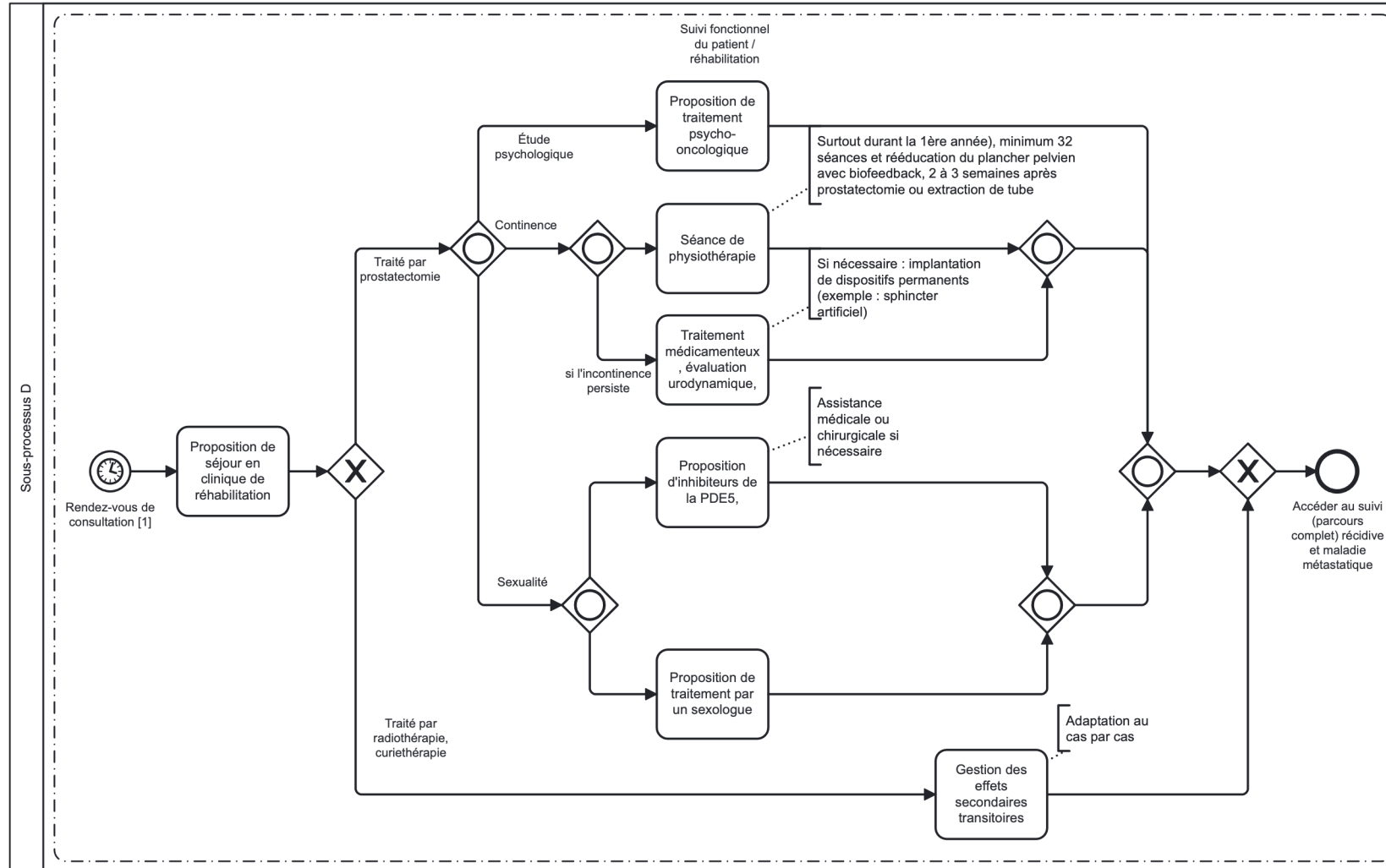
### 1. Stades & Acteurs

Stade	Acteurs impliqués
Suivi oncologique du patient	Biologiste, Gériatre, Groupes de soutien aux patients, Médecin généraliste, Oncologue médical, Psychologue, Radiologue/ Médecine Nucléaire, Radiothérapeute, Urologue

### 2. Référence

[1] Référentiel national du cancer de la prostate s'appuyant sur les recommandations internationales

Le parcours national de soins pour le cancer de la prostate a été conçu sur la base du modèle européen de prise en charge du cancer colorectal, développé dans le cadre de l'Action Commune iPAAC. <https://www.ipaac.eu/res/file/outputs/wp10/patient-pathway-template-crc.pdf>



Le parcours national de soins pour le cancer de la prostate a été conçu sur la base du modèle européen de prise en charge du cancer colorectal, développé dans le cadre de l'Action Commune iPAAC. [https://www.ipaac.eu/res/file/outputs/wp10/patient-pathway-templatinC/GT cancer de la prostate\\_parcours standardisé pour le cancer de la prostate\\_v2.0\\_20250728 e-crc.pdf](https://www.ipaac.eu/res/file/outputs/wp10/patient-pathway-templatinC/GT cancer de la prostate_parcours standardisé pour le cancer de la prostate_v2.0_20250728 e-crc.pdf)

## GLOSSAIRE

PDE5	Phosphodiesterase type 5
------	--------------------------

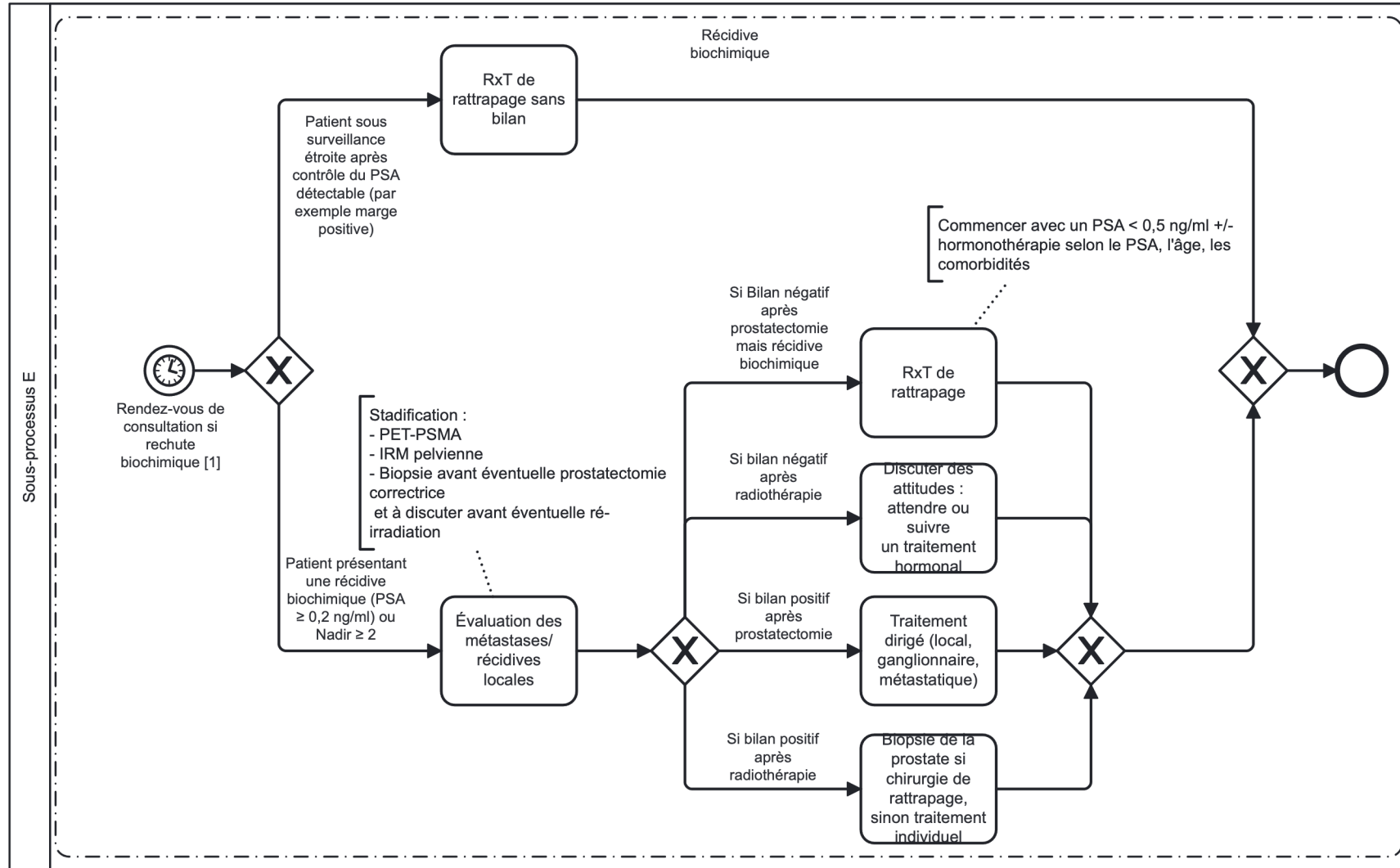
### 1. Stades & Acteurs

Stade	Acteurs impliqués
Suivi fonctionnel du patient / réhabilitation	General practitioner, Medical oncologist, Patient support groups, Physiotherapist, Psychologist, Radiation oncologist, Rehabilitation center, Sexologist, Urologist

### 2. Référence

[1] Référentiel national du cancer de la prostate s'appuyant sur les recommandations internationales

Le parcours national de soins pour le cancer de la prostate a été conçu sur la base du modèle européen de prise en charge du cancer colorectal, développé dans le cadre de l'Action Commune iPAAC. <https://www.ipaac.eu/res/file/outputs/wp10/patient-pathway-template-crc.pdf>



Le parcours national de soins pour le cancer de la prostate a été conçu sur la base du modèle européen de prise en charge du cancer colorectal, développé dans le cadre de l'Action Commune iPAAC. <https://www.ipaac.eu/res/file/outputs/wp10/patient-pathway-template-crc.pdf>

## GLOSSAIRE

IRM	Imagerie par Résonance Magnétique
NADIR	PSA Nadir correspond au taux le plus bas de PSA atteint lors du suivi après un traitement pour le cancer de la prostate
PET-PSMA	Positron Emission Tomography-Prostate specific membrane antigen
PSA	Prostate Specific Antigen
RxT	Radiothérapie

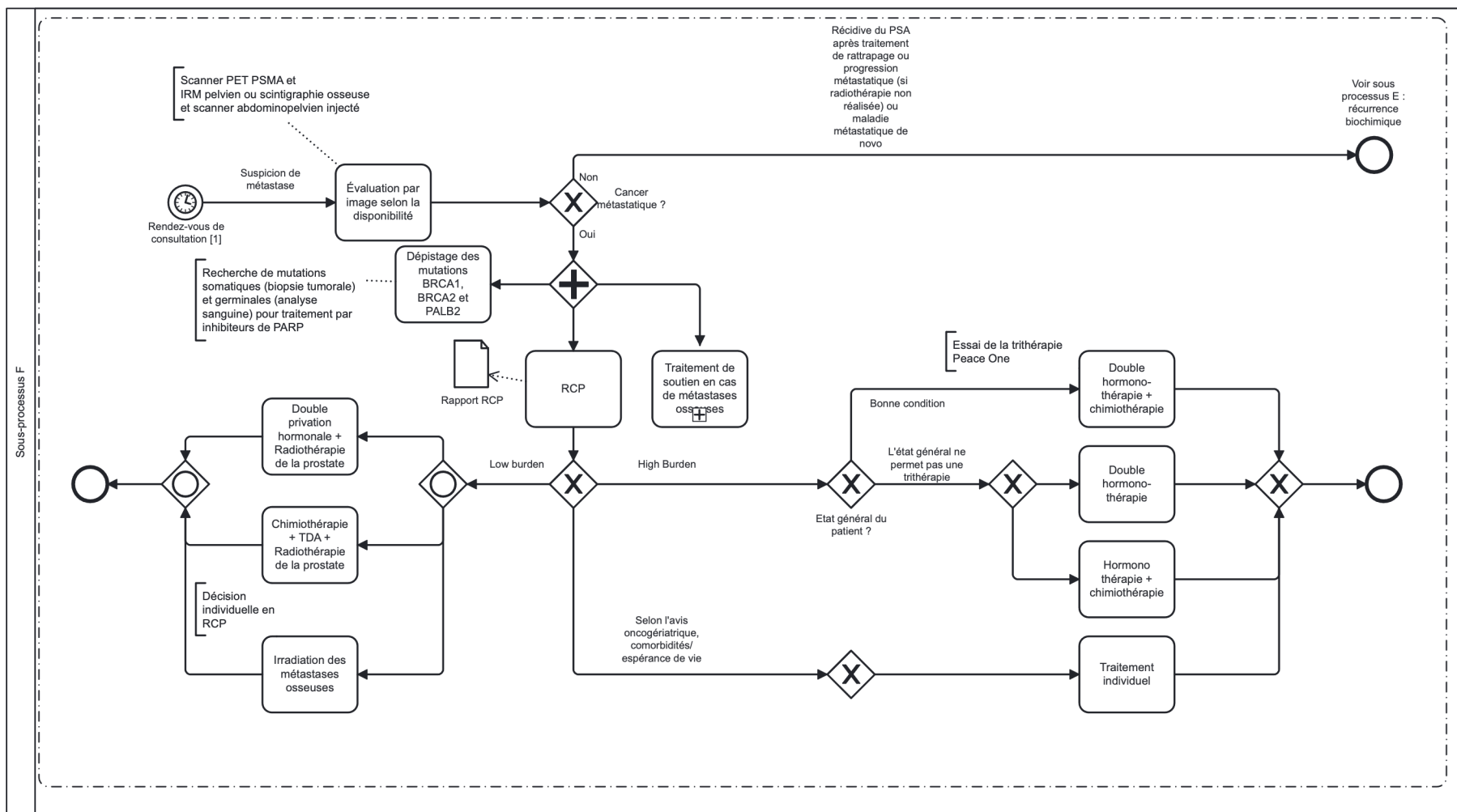
### 1. Stades & Acteurs

Stade	Acteurs impliqués
Récidive biochimique	Biologiste, Case manager, Gériatre, Infirmier(ère) spécialisé(e) en oncologie, Médecin généraliste, Médecin nucléaire, Oncologue médical, Pathologiste, Psychologue, Radiologue/ Médecine Nucléaire, Radiothérapeute, Urologue

### 2. Référence

[1] Référentiel national du cancer de la prostate s'appuyant sur les recommandations internationales

Le parcours national de soins pour le cancer de la prostate a été conçu sur la base du modèle européen de prise en charge du cancer colorectal, développé dans le cadre de l'Action Commune iPAAC. <https://www.ipaac.eu/res/file/outputs/wp10/patient-pathway-template-crc.pdf>



Le parcours national de soins pour le cancer de la prostate a été conçu sur la base du modèle européen de prise en charge du cancer colorectal, développé dans le cadre de l'Action Commune iPAAC. <https://www.ipaac.eu/res/file/outputs/wp10/patient-pathway-template-crc.pdf>

## GLOSSAIRE

BRCA1/BRCA2	Breast Cancer 1 / Breast Cancer 2
High Burden	“Haute charge métastatique”
IRM	Imagerie par Résonance magnétique
Low Burden	“Faible charge métastatique”
PALB2	Partner and Localizer of BRCA2
PARP	Poly (ADP-ribose) polymerase
PET-PSMA	Positron Emission Tomography-Prostate specific membrane antigen
PSA	Prostate Specific Antigen
RCP	Réunion de Concertation Pluridisciplinaire
TDA	Treatment de Déprivation Androgénique

### 1. Stades & Acteurs

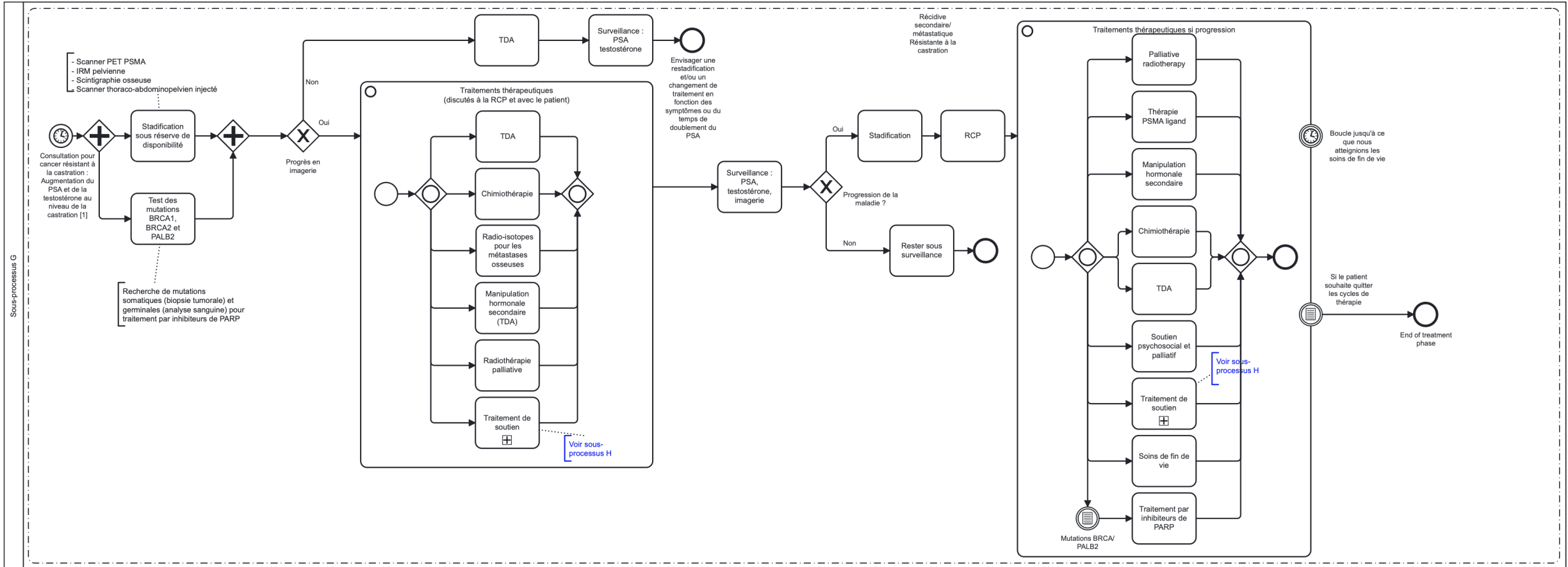
Stade	Acteurs impliqués
Récidive du PSA après traitement de rattrapage ou progression métastatique (si radiothérapie non réalisée) ou maladie métastatique de novo	Biologiste, Case manager, Gériatre, Groupes de soutien aux patients, Infirmier(ère) spécialisé(e) en cancérologie, Médecin généraliste, Médecin nucléaire, Onco-gériatre, Oncologue médical, Pharmacien hospitalier, Psychologue, Radiologue/ Médecine Nucléaire, Radiothérapeute, Urologue

### 2. Référence

[1] Référentiel national du cancer de la prostate s'appuyant sur les recommandations internationales

Le parcours national de soins pour le cancer de la prostate a été conçu sur la base du modèle européen de prise en charge du cancer colorectal, développé dans le cadre de l'Action Commune iPAAC. <https://www.ipaac.eu/res/file/outputs/wp10/patient-pathway-template-crc.pdf>

# Parcours du patient-Sous-processus G - Récurrences secondaires / métastatiques CPRC



Le parcours national de soins pour le cancer de la prostate a été conçu sur la base du modèle européen de prise en charge du cancer colorectal, développé dans le cadre de l'Action Commune iPAAC. <https://www.ipaac.eu/res/file/outputs/wp10/patient-pathway-template-crc.pdf>

## GLOSSAIRE

BRCA1/BRCA2	Breast Cancer 1 / Breast Cancer 2
CPRC	Cancer de la Prostate Résistant à la Castration
IRM	Imagerie par Résonance Magnétique
PALB2	Partner and Localizer of BRCA2
PARP	Poly (ADP-ribose) polymerase
PET-PSMA	Positron Emission Tomography-Prostate specific membrane antigen
PSA	Prostate Specific Antigen
RCP	Réunion de Concertation Pluridisciplinaire
TDA	Traitement de Déprivation Androgénique

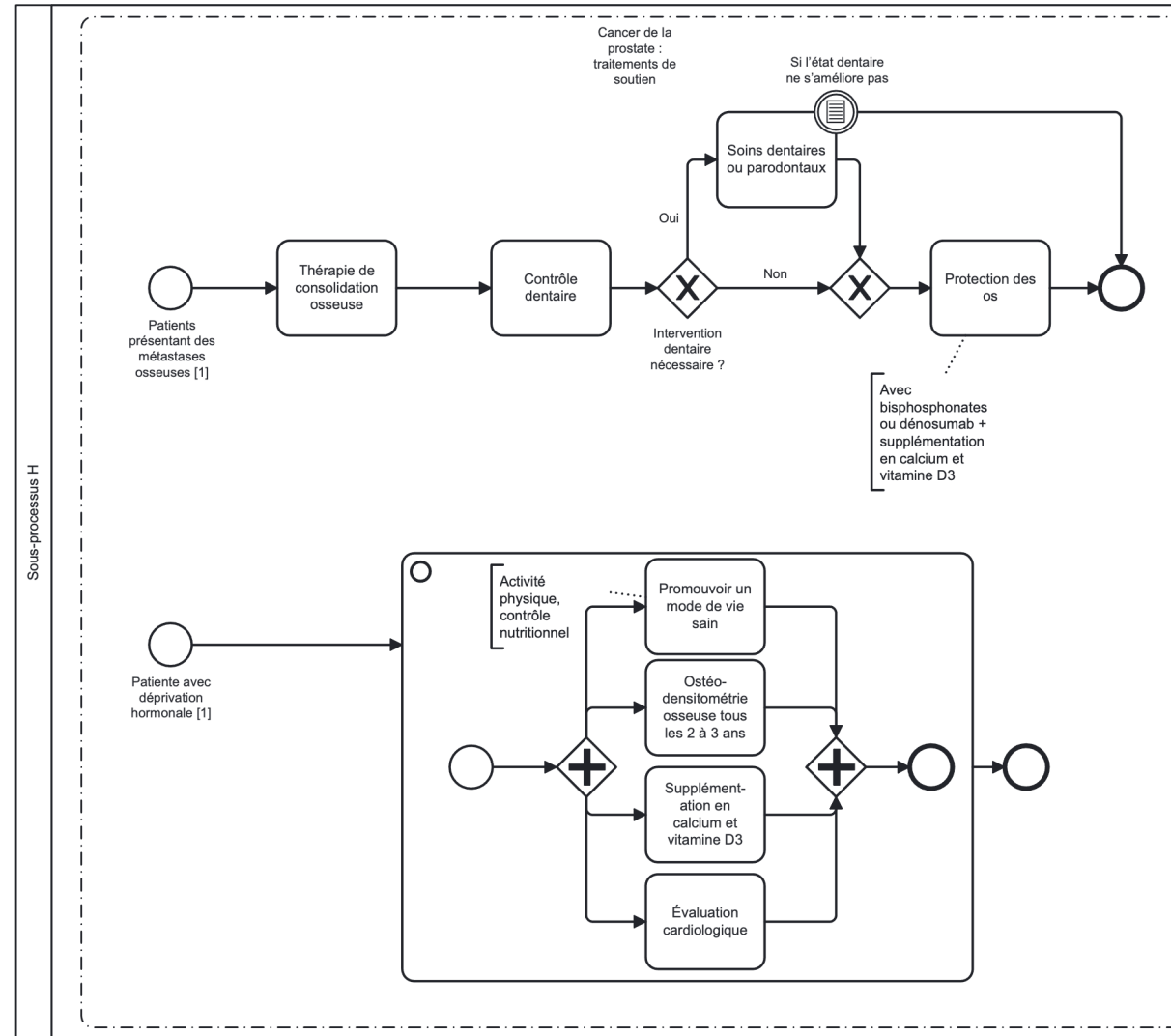
### 1. Stades & Acteurs

Stade	Acteurs impliqués
Récidive secondaire/ métastatique Résistante à la castration	Anatomo-pathologiste, ATM radiologie, Biologiste, Case manager, Equipe de soins palliatifs, Equipe de traitement de la douleur, Généticien moléculaire/conseil génétique en oncologie, Gériatre, Infirmier(ère) spécialisé(e) en oncologie, Médecin généraliste, Médecin nucléaire, Oncologue médical, Pharmacien hospitalier, Psychologue, Radiologue/ Médecine Nucléaire, Radiothérapeute, Rhumatologue, Travailleur social, Urologue

### 2. Référence

[1] Référentiel national du cancer de la prostate s'appuyant sur les recommandations internationales

Le parcours national de soins pour le cancer de la prostate a été conçu sur la base du modèle européen de prise en charge du cancer colorectal, développé dans le cadre de l'Action Commune iPAAC. <https://www.ipaac.eu/res/file/outputs/wp10/patient-pathway-template-crc.pdf>



Le parcours national de soins pour le cancer de la prostate a été conçu sur la base du modèle européen de prise en charge du cancer colorectal, développé dans le cadre de l'Action Commune iPAAC. <https://www.ipaac.eu/res/file/outputs/wp10/patient-pathway-template-crc.pdf>

## 1. Stades & Acteurs

Stade	Acteurs impliqués
Cancer de la prostate : traitements de soutien	Anatomo-pathologiste, Biologiste, Cardiologue, Case manager, Equipe de soins palliatifs, Equipe de traitement de la douleur, Fondations, Généticien moléculaire/conseil génétique en oncologie, Gériatre, Infirmier(ère) spécialisé(e) en oncologie, Médecin dentiste, Médecin généraliste, Médecin nucléaire, Onco-gériatre, Oncologue médical, Pharmacien hospitalier, Psychologue, Radiologue/ Médecine Nucléaire, Radiothérapeute, Rhumatologue, Travailleur social, Urologue

## 2. Référence

[1] Référentiel national du cancer de la prostate s'appuyant sur les recommandations internationales

Le parcours national de soins pour le cancer de la prostate a été conçu sur la base du modèle européen de prise en charge du cancer colorectal, développé dans le cadre de l'Action Commune iPAAC. <https://www.ipaac.eu/res/file/outputs/wp10/patient-pathway-template-crc.pdf>